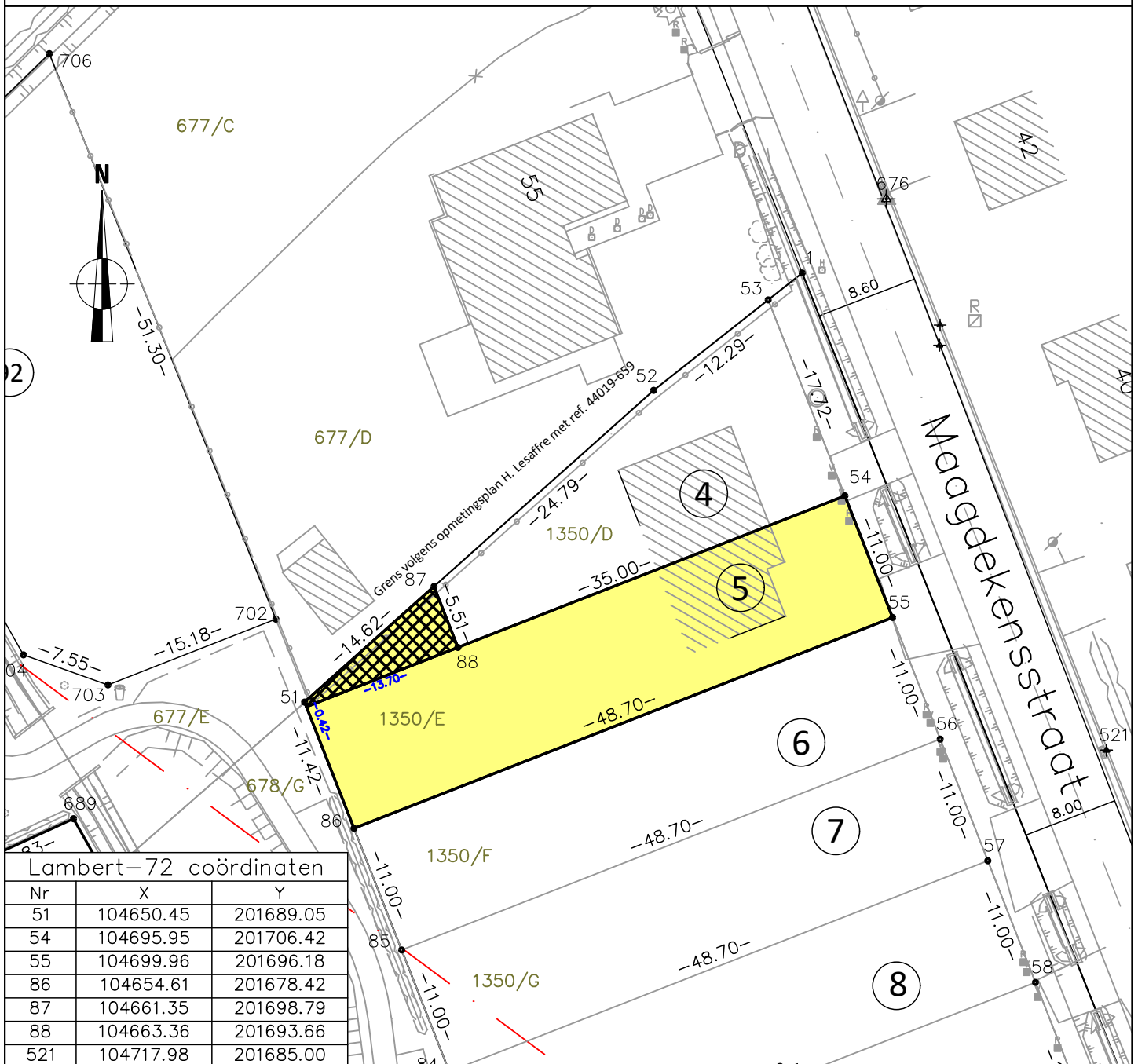


Gemeente Evergem1<sup>o</sup> Afdeling  
Sectie C

Lot 5 : Nr. 1350/D (ex. nr. 678/A deel)  
Opp. 576m<sup>2</sup> 32dm<sup>2</sup>

Lot volgens goedgekeurde verkaveling V31566/1, dd. 07/10/2013

Totaalplan met referentienr. 44019-10474



## Lambert-72 coördinaten

Nr	X	Y
51	104650.45	201689.05
54	104695.95	201706.42
55	104699.96	201696.18
86	104654.61	201678.42
87	104661.35	201698.79
88	104663.36	201693.66
521	104717.98	201685.00

Grenspunten en grenssegmenten niet gematerialiseerd, tenzij anders vermeld



Zone, eigendom van perceel 1350/E met exclusief gebruiks- en genotsrecht ten voordele van de eigenaars van perceel 1350/D

Opgemeten en opgemaakt door ondergetekende  
Landmeter-expert, beëdigd door de Rechtbank  
van Eerste Aanleg te Dendermonde.  
Evergem, 03 december 2024

Schaal : 1/500

**IRTAS B.V.**  
Ingenieursbureau voor Infrastructuur,  
Ruimtelijke Ordening, Topografie  
en Algemene Studies  
Gasmeterstraat 81A - 9100 SINT-NIKLAAS  
Tel. 03/780.54.03 - topografie@irtas.be

**BUYTAERT Els**  
inschrijvingsnr. LAN231942